

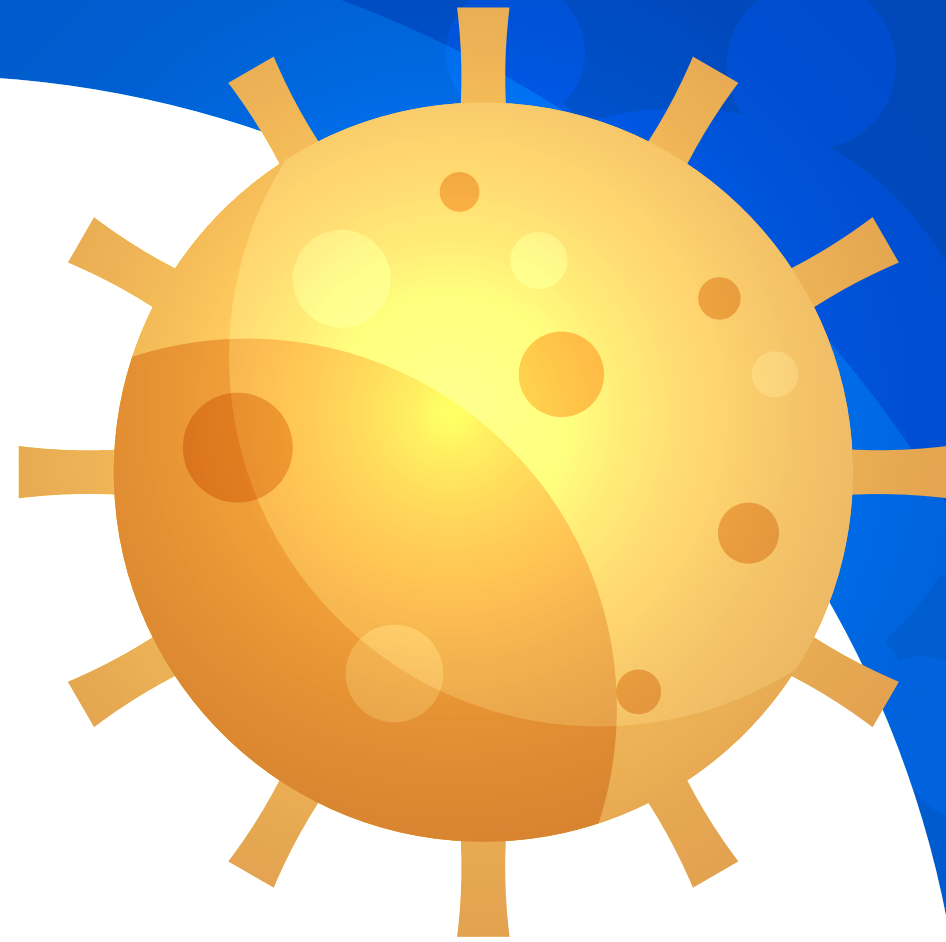
**PROTO  
COLO**

**AL**

**ENTRAR EN**

**CASA**

*FUENTE: SECRETARÍA DE SALUD*



*Lo más importante,*  
la **PREVENCIÓN**



Al volver a casa intenta  
no tocar nada.

Lo más importante,  
la **PREVENCIÓN**

FUENTE: SECRETARÍA DE SALUD



**PROTO  
COLO**  
**AL**  
**ENTRAR EN**  
**CASA**



**Quítate los zapatos,  
límpialos y ponte  
pantunflas o sandalias.**

*Lo más importante,*  
**la PREVENCIÓN**

*FUENTE: SECRETARÍA DE SALUD*



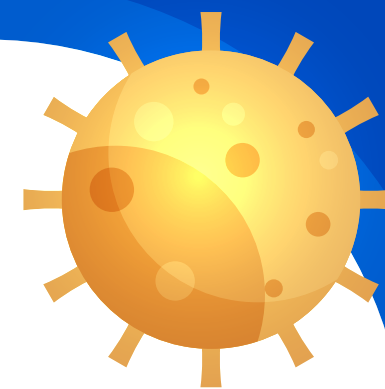
Desinfecta las patas  
de tu mascota si la  
estabas paseando.

Lo más importante,  
la **PREVENCIÓN**

FUENTE: SECRETARÍA DE SALUD



**PROTO  
COLO**  
**AL**  
**ENTRAR EN**  
**CASA**

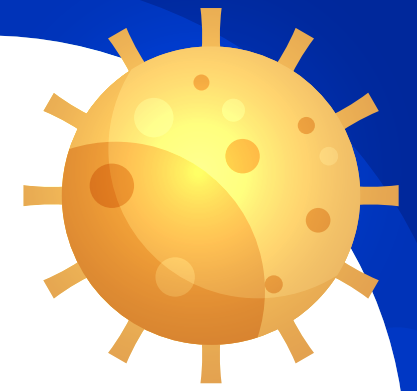


*Recomendable con  
cloro y agua caliente.*

**Quítate la ropa exterior  
y métela a una bolsa  
para lavar.**

*Lo más importante,  
la **PREVENCIÓN***

*FUENTE: SECRETARÍA DE SALUD*



**PROTO  
COLO**

**AL  
ENTRAR EN  
CASA**



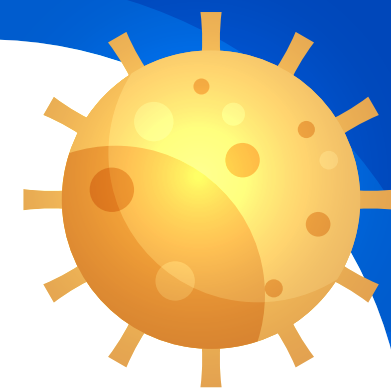
**Deja bolso, cartera,  
llaves, etc. en una caja  
en la entrada.**

*Lo más importante,*  
**la PREVENCIÓN**

*FUENTE: SECRETARÍA DE SALUD*



PROTO  
COLO  
AL  
**ENTRAR EN  
CASA**



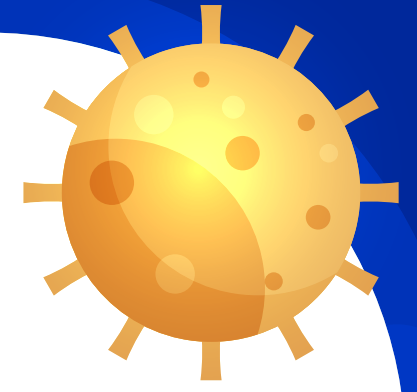
*Manos,  
muñecas,  
cara, cuello, etc*

**Báñate o si no puedes,  
lávate bien todas las zonas  
expuestas.**

*Lo más importante,  
la* **PREVENCIÓN**

*FUENTE: SECRETARÍA DE SALUD*

**PROTO  
COLO**  
**AL**  
**ENTRAR EN**  
**CASA**



**Limpia el celular y lentes  
con agua y jabón o alcohol.**

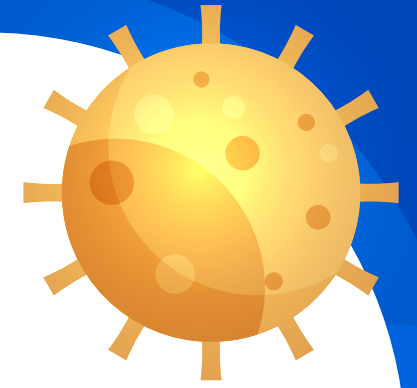
*Lo más importante,*  
**la PREVENCIÓN**

*FUENTE: SECRETARÍA DE SALUD*





**PROTO  
COLO**  
**AL**  
**ENTRAR EN**  
**CASA**



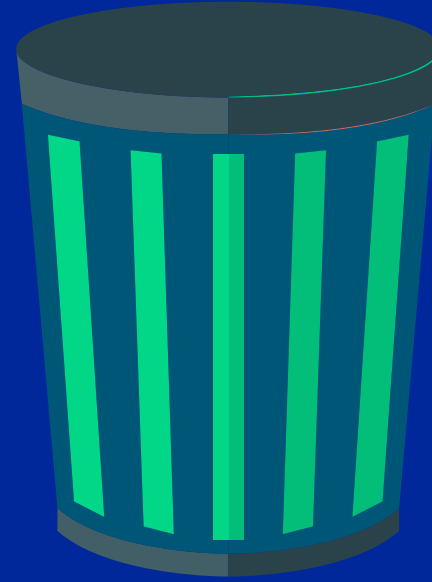
*Prepara la solución  
con 2 cdas. de cloro  
por 1 lt. de agua*

*Si puedes utiliza guantes*

**Desinfecta las superficies  
de lo que hayas traído a casa  
antes de guardarlo.**

*Lo más importante,  
la* **PREVENCIÓN**

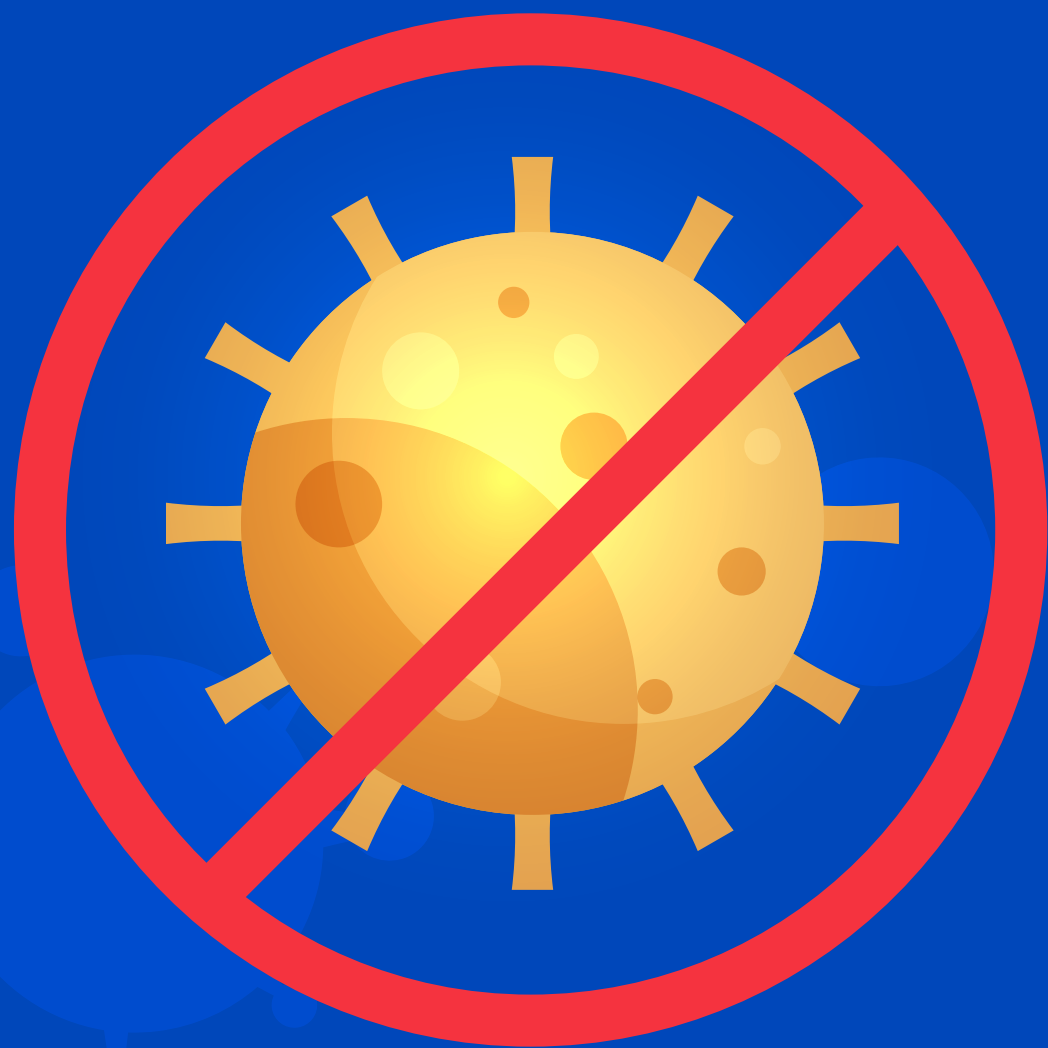
*FUENTE: SECRETARÍA DE SALUD*



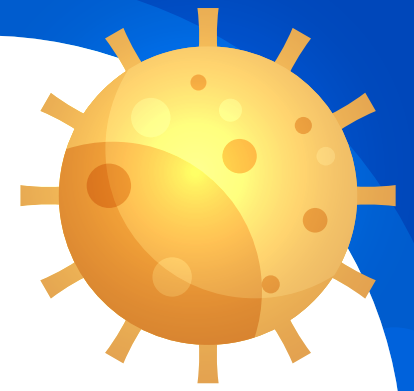
Quítate los guantes con  
cuidado, tíralos y lávate  
las manos.

Lo más importante,  
la **PREVENCIÓN**

FUENTE: SECRETARÍA DE SALUD



PROTO  
COLO  
AL  
**ENTRAR EN  
CASA**



Recuerda que no es posible  
hacer una desinfección total,  
el objetivo es disminuir el  
riesgo.

Lo más importante,  
la **PREVENCIÓN**

FUENTE: SECRETARÍA DE SALUD